



751-S

753-S

755-S

757-S

La série 750 de Silvent a été conçue pour des travaux qui requièrent une soufflage puissante et pour des environnements de travail qui exigent une pistolet robuste. Ces pistolets peuvent aussi être utilisés avec des gants de travail. La poignée résiste mieux aux chocs que celle des pistolets classiques. Les pistolets de la série 750, disponibles en quatre tailles, ont une force de soufflage jusqu'à sept fois supérieure à celle des pistolets standards du marché. Malgré leur force de soufflage supérieure, le niveau sonore et la consommation d'énergie sont exceptionnellement faibles. La série 750 a été conçue pour être actionnée avec le pouce et offrir une prise en main ergonomique. Les pistolets sont aussi disponibles avec une gâchette plus longue à commander séparément. Ces pistolets s'utilisent notamment dans les fonderies, les papeteries, l'industrie du caoutchouc et l'agroalimentaire. Breveté.

Répond entièrement aux exigences de limitations sonores de la directive Machines de l'UE et aux normes de sécurité OSHA.

### REPLACE PISTOLETS DE SOUFFLAGE SANS BUSE

Avec tube de soufflage de diamètre 3 - 12 mm

1/8" - 1/2"

### AVANTAGES

Réduction du niveau sonore – Divise par deux le niveau sonore

Réduction de la consommation d'air – 20 - 40%

Buse de sécurité – Répond aux normes de sécurité OSHA

### ACCESSORIES

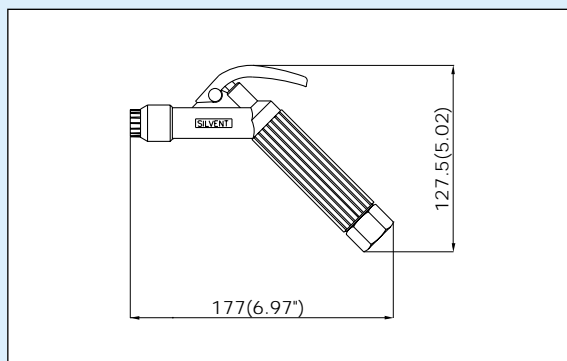
- Tuyau spiralé, voir le chapitre : Accessoires



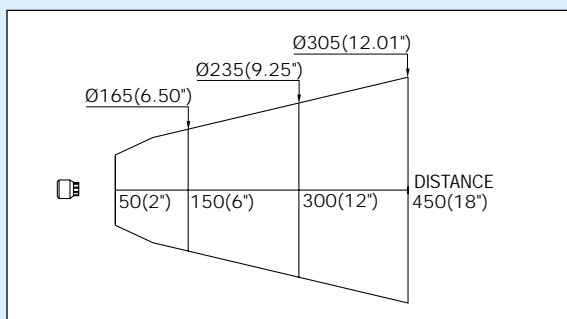
Les pistolets 750 peuvent aussi être équipés d'une gâchette plus longue. Cette gâchette est montée en usine et doit, en conséquence, être indiquée à la commande.

Référence : 790

### DIMENSIONS



### CÔNE DE SOUFFLAGE



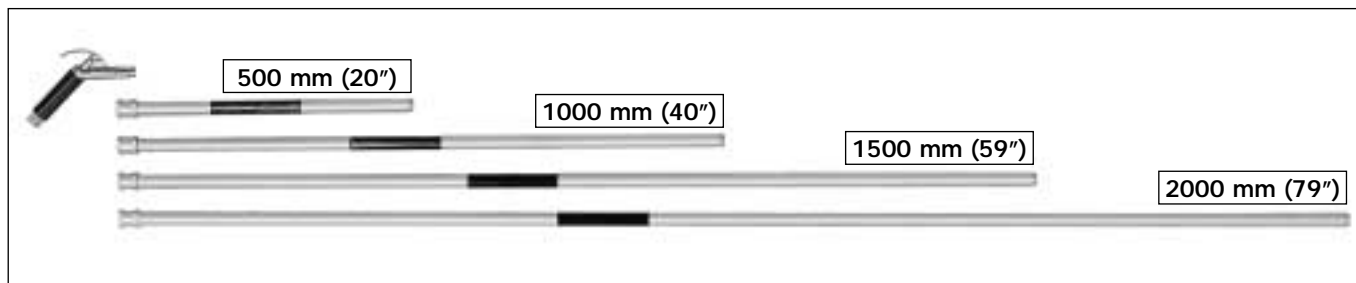
### INFORMATION PRODUIT

RÉFÉRENCE MODÈLE		751-S	753-S	755-S	757-S
Buse		701	703	705	707C
Remplace un tuyau ouvert	mm	4	7	10	12
	"	1/8	9/32	3/8	1/2
Consommation d'air	Nm <sup>3</sup> /h	21	57	95	110
	scfm	12.4	33.6	55.9	64.8
Niveau sonore	dB(A)	82	89	92	93
	N	3.2	9.6	15.0	17.0
Force de soufflage	oz	11.3	33.9	52.9	60
	°C	-20/+70	-20/+70	-20/+70	-20/+70
Température maxi	°F	-4/+158	-4/+158	-4/+158	-4/+158
	g	480	480	480	480
Poids	lbs	1.06	1.06	1.06	1.06
	BSP	1/2"	1/2"	1/2"	1/2"
Raccord	NPT	1/2"-14	1/2"-14	1/2"-14	1/2"-14
	Matériau buse	Acier inoxydable			

Pour plus de renseignements, voir le chapitre : Spécifications techniques.

Pression maxi d'utilisation : 1.0 MPa (143 psi)

## Rallonges en 4 longueurs



Tous les pistolets de la série 007 sont disponibles avec quatre longueurs de rallonge. Ces rallonges sont en aluminium. D'autres matériaux sont disponibles sur demande. Si vous commandez des pistolets de sécurité avec des rallonges plus longues que le tube standard, veuillez indiquer la longueur souhaitée à la fin du numéro de référence. Pistolet de sécurité-longueur de rallonge, par exemple 755-S-1500.



Les rouleaux des machines textiles doivent être nettoyés fréquemment. Cette photo illustre comment le pistolet 753-S pourvu d'un rallonge de 1500 mm (59") accède facilement à la machine.



En Suède, la verrerie REXAM fabrique la célèbre bouteille de "Absolut Vodka". La société utilise à la fois les pistolets de soufflage SILVENT et des buses fixes pour améliorer la sécurité de l'air comprimé et pour économiser l'air dans l'usine. La photo montre comment un SILVENT 755-S-500 est utilisé pour ôter le verre fondu des moules lors des arrêts machine.