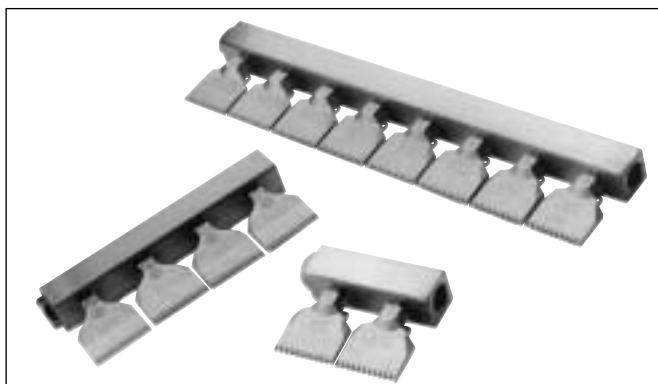


# LAMES D'AIR EN INOX



Les systèmes de lames d'air inox SILVENT sont très polyvalents. La longueur de la rampe et le nombre de buses peuvent être spécialement fabriqués pour répondre à toute application. Trois tailles standard sont disponibles sur stock. Toutes les lames d'air SILVENT peuvent être commandées avec ou sans régulation du débit. Avec la régulation du débit d'air dans chaque buse, la force de soufflage peut être adaptée en fonction de la force nécessaire. Cela signifie que le niveau sonore et la consommation d'énergie peuvent être réduits au minimum. Ces lames d'air sont entièrement fabriquées en acier inoxydable et répondent de ce fait aux utilisations les plus contraignantes, notamment dans des environnements chimiques agressifs à de très hautes températures ainsi que dans des environnements répondant aux exigences de l'industrie agroalimentaire. Toutes les lames d'air répondent entièrement aux normes de sécurité OSHA. Breveté.

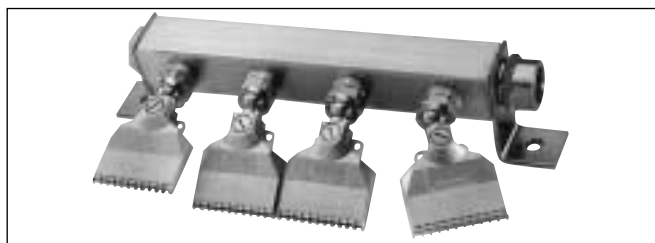
REPLACE LES TUYAUX OUVERTS DE DIAMÈTRE :



10 - 20 mm  
3/8" - 3/4"

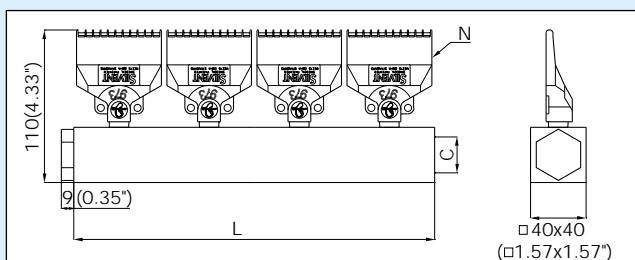
## AVANTAGES

Réduction du niveau sonore 21 - 23 dB(A)  
Diminution de la consommation d'air 36 - 37 %  
Buse de sécurité Répond aux normes de sécurité OSHA

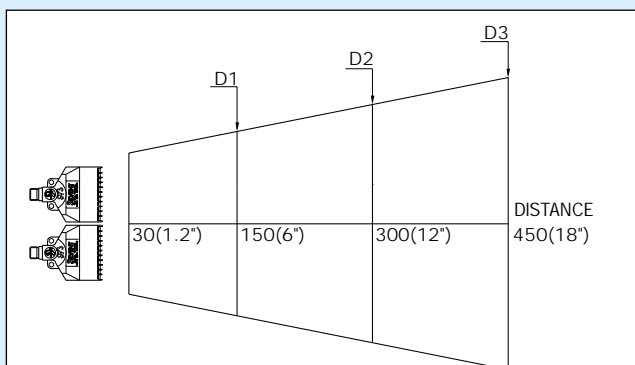


La photo montre une lame d'air avec réglage de débit et équipée de raccords orientables. Ces options améliorent la force et de l'angle de soufflage. Cette lame d'air est équipée de quatre buses 973F et de quatre raccords orientables (PSK 14) montés sur une rampe (3372).

## DIMENSIONS



## CÔNE DE SOUFFLAGE



RÉFÉRENCE MODÈLE	D1		D2		D3	
	mm	"	mm	"	mm	"
372/372F	205	8.07	265	10.43	325	12.80
374/374F	335	13.19	395	15.55	455	17.91
378/378F	595	23.43	655	25.78	715	28.15

## INFORMATION PRODUIT

RÉFÉRENCE MODÈLE		372/ 372F	374/ 374F	378/ 378F	
L	mm	130	260	520	
	"	5.12	10.24	20.47	
C	BSP	3/4"	3/4"	3/4"	
	NPT	3/4"-14	3/4"-14	3/4"-14	
Buses = N		pcs	2	4	8

Remplace un tuyau ouvert	mm	10	14	20
	"	3/8	9/16	3/4
Consommation d'air	Nm³/h	116	232	464
	scfm	68.3	136.6	273.3
Niveau sonore	dB(A)	89	92	95
	N	19	38	76
Force de soufflage	oz	67.1	134.2	268.3
	°C	-20/+400	-20/+400	-20/+400
Température maxi	°F	-4/+752	-4/+752	-4/+752
	g	875	1545	2865
Poids	lbs	1.92	3.40	6.30
	Matériau tube *		Acier inoxydable	
Matériau buse		Acier inoxydable		

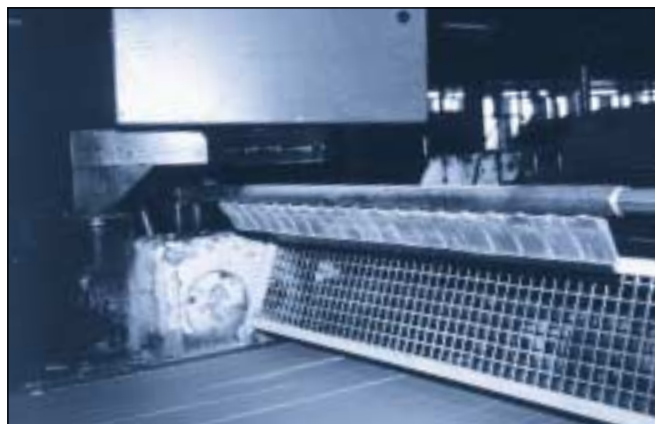
372F, 374F et 378F – lames d'air avec réglage du débit d'air

\* Rampes en aluminium également disponibles

Pour plus de renseignements, voir chapitre : Spécifications techniques

Pression maximum d'utilisation : 1.0 MPa (143 psi)

# LAMES D'AIR ET RIDEAUX D'AIR SUR MESURE



Silvent vous offre gracieusement son assistance et vous propose des lames et rideaux d'air sur mesure en fonction de vos besoins. Selon l'application, nous recommandons différents types de buses, rampes et matériaux. Par exemple, les solutions 100 % inox sont à privilégier pour répondre aux impératifs hygiéniques de l'industrie agroalimentaire ou pour supporter les températures élevées des aciéries. Pour des applications ayant d'autres impératifs, des solutions en zinc, aluminium, etc. peuvent mieux convenir. Une solution sur mesure est souvent plus efficace, car elle est conçue spécifiquement pour répondre aux besoins particuliers de chaque application. Le niveau sonore et la consommation d'énergie peuvent être minimisés.

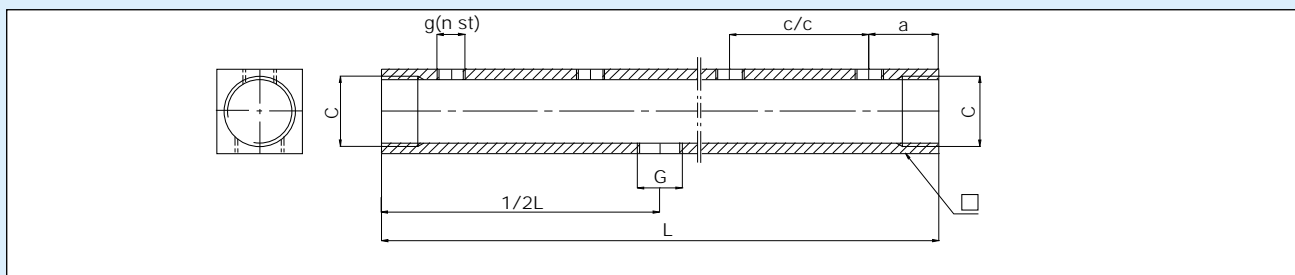
La photo à gauche montre une lame d'air sur mesure. Silvent établit des devis et peut construire des lames d'air en fonction des demandes.

La photo ci-dessus montre une lame d'air avec 20 buses SILVENT 920, installée chez Lu, le fabricant de biscuits. La société dispose de 7 lignes de production équipées de lames d'air SILVENT spécialement conçues pour éjecter les miettes. Avant l'installation des lames SILVENT, le niveau sonore était de 90-94 dB(A) dans le local de production. Aujourd'hui le niveau sonore est inférieur à 82 dB(A).

Aux pages 2.6-2.7 de ce catalogue, vous trouverez des instructions et des conseils de dimensionnement pour mettre au point vos propres lames d'air ou rideaux d'air pour nettoyage, refroidissement, transport, etc. Si vous avez besoin d'assistance supplémentaire, veuillez contacter un des ingénieurs qualifiés Silvent.

Voir pages 2.6-2.7, pour dimensionnement

## DIMENSIONS



## INFORMATION PRODUIT

MODÈLE	MATÉRIAU	DIMENSION	RACCORD C
TUB 300	Aluminium	23x23 (0.9"x0.9")	3/8"
SMP 370	Acier inoxydable	40x40 (1.57"x1.57")	3/4"
AMP 380	Aluminium	40x40 (1.57"x1.57")	1"

Peut fonctionner avec un raccordement simple								
511	209	2005	920	921	971	973	703	705
6	5	1	3	6	6	2	2	1
26	22	5	14	24	24	9	7	4
46	40	9	25	44	44	16	13	8

## RÉFÉRENCE

Silvent modèle n° (L. n. buse. c/c. G)

### EXEMPLE

Modèle : 380  
Longueur : 2000  
Nb de buses : 22  
Type de buse : 920

Distance c/c : 90  
Raccordement droit : 1"

Silvent 380 (2000.22.920.90.1)