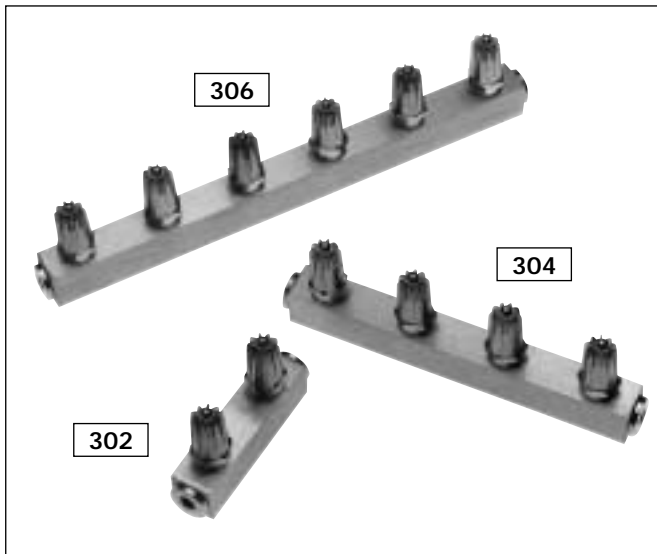


RIDEAUX D'AIR



La SILVENT série 300 a été conçue pour des installations fixes qui nécessitent que la force de soufflage soit diffusée comme un rideau d'air. Elle existe en trois tailles standard : la 302 comporte 2 buses, la 304 en comporte 4 et la 306 en comporte 6. Autres longueurs sur demande. Exemples d'utilisation : refroidissement, séchage. Force de soufflage jusqu'à 25 N. (88,2 oz). Répond aux normes de sécurité OSHA. Breveté.

Supports de fixation pour rideaux d'air, voir chapitre : Accessoires.

REPLACE LES TUYAUX OUVERTS DE DIAMÈTRE :



6 - 10 mm

1/4" - 3/8"

AVANTAGES

Réduction du niveau sonore 15 - 21 dB(A)

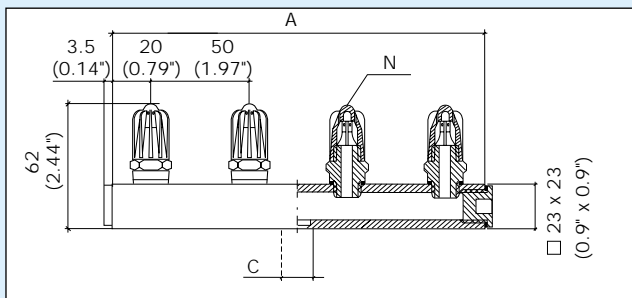
Diminution de la consommation d'air 21 - 35 %

Buse de sécurité Répond aux normes de sécurité OSHA

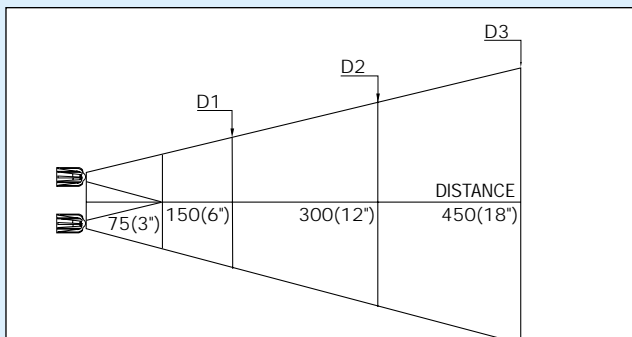


Rideau d'air pour séchage

DIMENSIONS



CÔNE DE SOUFFLAGE



RÉFÉRENCE MODÈLE	D1		D2		D3	
	mm	"	mm	"	mm	"
302	140	5.51	215	8.46	295	11.61
304	240	9.45	315	12.40	395	15.55
306	340	13.39	415	16.34	495	19.49

INFORMATION PRODUIT

RÉFÉRENCE MODÈLE		302	304	306	
A	mm	90	190	290	
	"	3.54	7.48	11.42	
C	BSP	3/8"	3/8"	3/8"	
	NPT	3/8"-18	3/8"-18	3/8"-18	
Buses = N		pcs	2	4	6

Remplace un tuyau ouvert	mm	6	8	10
	"	1/4	5/16	3/8
Consommation d'air	Nm ³ /h	38	76	114
	scfm	22.4	44.8	67.2
Niveau sonore	dB(A)	83	86	88
Force de soufflage	N	7.0	14.0	21.0
	oz	24.7	49.4	74.1
Température maxi	°C	-20/+70	-20/+70	-20/+70
	°F	-4/+158	-4/+158	-4/+158
Poids	g	205	390	570
	lbs	0.45	0.86	1.25
Matériau buse		Zinc		

Pour plus de renseignements, voir chapitre : Spécifications techniques.

Pression maxi d'utilisation : 1.0 MPa (143 psi)