

SÉRIE DE BUSES EN INOX



REPLACE LES TUYAUX OUVERTS DE DIAMÈTRE :



4 - 20 mm

1/8" - 3/4"

AVANTAGES

Réduction du niveau sonore 14 - 17 dB(A)

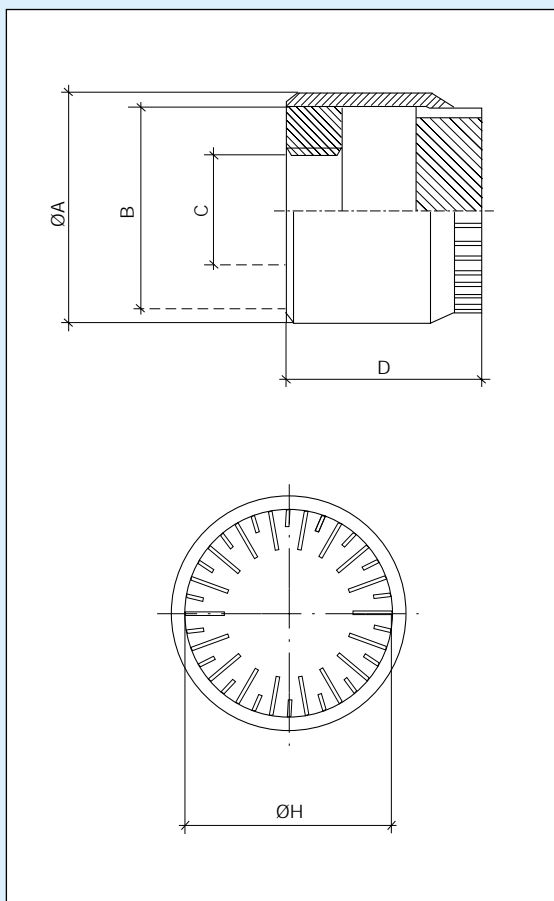
Diminution de la consommation d'air 22 - 43 %

Buse de sécurité Répond aux normes de sécurité OSHA

Les buses de soufflage série 700 sont fabriquées entièrement en acier inoxydable. Cette série de buses possède des fentes aérodynamiques pour obtenir une utilisation optimale de l'air comprimé et en même temps réduire le niveau sonore à un minimum. Les températures environnantes élevées d'une verrerie, les forces de soufflage extrêmement puissantes utilisées dans une aciérie ou les strictes exigences hygiéniques de l'industrie agroalimentaire sont des exemples d'applications où la série 700 est le choix logique.

Les modèles standard de la série 700 sont disponibles. Les délais de livraison sont ainsi extrêmement réduits. Les forces de soufflage correspondent à 1, 3, 5, 10 et 20 buses SILVENT 209. (La force de soufflage d'une buse SILVENT 209 est de 3,5N (12,4oz). Toute autre modèle peut être fourni sur demande. Breveté. Répond aux normes de sécurité OSHA.

DIMENSIONS



INFORMATION PRODUIT

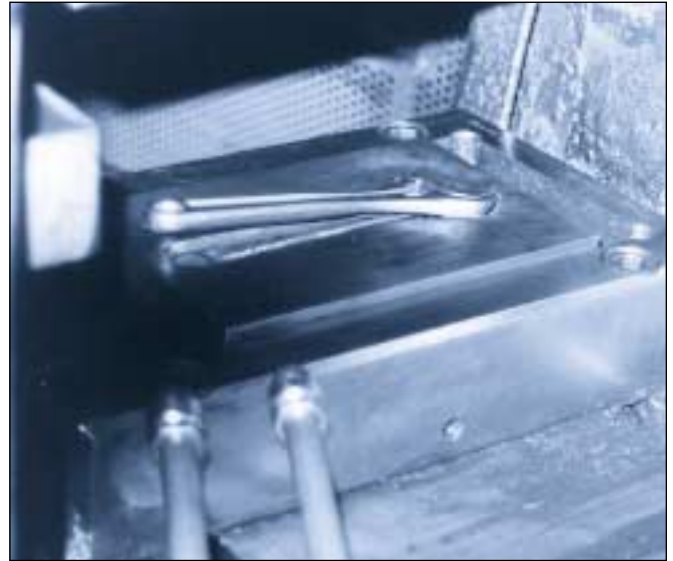
RÉFÉRENCE MODÈLE		701	703	705	710	720
Ø A	mm	25	25	25	42	64
	"	0.98	0.98	0.98	1.57	2.48
B	BSP	1/2"	1/2"	1/2"	M36x1.5	M58x2
	NPT	1/2"-14	1/2"-14	1/2"-14	M36x1.5	M58x2
C	BSP	-	-	-	3/4"	1"
	NPT	-	-	-	3/4"-14	1"-11/2
D	mm	29	29	29	42	52
	"	1.14	1.14	1.14	1.65	2.05
Ø H	mm	19	19	19	34	56
	"	0.75	0.75	0.75	1.34	2.20

Remplace un tuyau ouvert	mm	4	7	10	14	20
	"	1/8	9/32	3/8	9/16	3/4
Consommation d'air	Nm ³ /h	21	57	95	216	420
	scfm	12.4	33.6	55.9	127.2	247.4
Niveau sonore	dB(A)	82	89	92	99	104
Force de soufflage	N	3.2	9.6	15.0	30.0	68.0
	oz	11.3	33.9	52.9	105.9	240.0
Température maxi	°C	-20/+400	-20/+400	-20/+400	-20/+400	-20/+400
	°F	-4/+752	-4/+752	-4/+752	-4/+752	-4/+752
Poids	g	50	50	50	205	700
	lbs	0.11	0.11	0.11	0.465	1.54
Matériau buse	Acier inoxydable					

APPLICATIONS

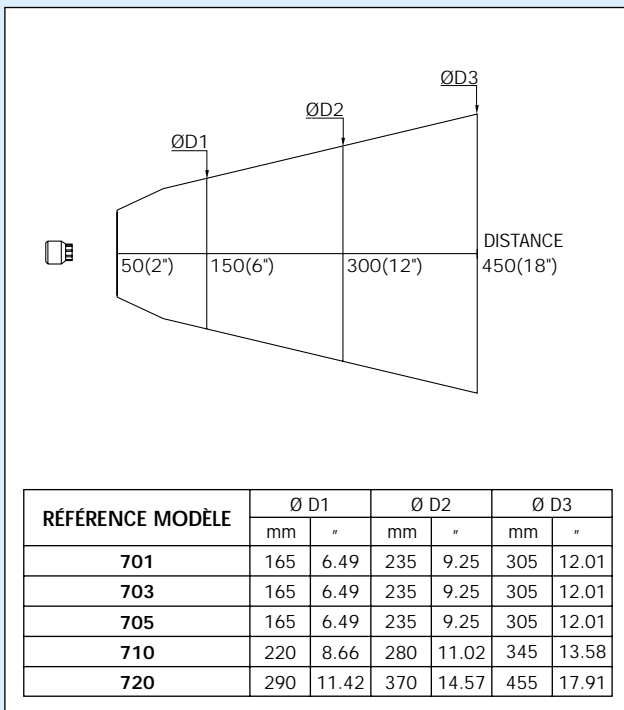


Dans cette application, la buse inox Silvent 720 débarrasse une machine à découper les filets des déchets de poisson. L'installation Silvent a remplacé un tuyau ouvert qui générait un niveau sonore de 102 dB(A). La buse 720 a réduit le niveau sonore à 79 dB(A) et donne une force de soufflage plus que suffisante.



Sandvik Bacho utilise 2 SILVENT 705 pour décoller de son support une clé anglaise d'un kilo. Autrefois, on utilisait des tuyaux ouverts de 10 mm. L'installation des buses Silvent a réduit de moitié le niveau sonore et la consommation d'air a diminué de 49%. Avec un taux d'utilisation de 40%, cela représente une économie de plus de 850 USD par an.

CÔNE DE SOUFFLAGE



Fehrer à Kitzingen a construit plusieurs rampes d'air comprimé qui utilisent les buses inox Silvent série 700. La société est un fournisseur important de composants de l'industrie automobile en Allemagne. Pour garantir une qualité parfaite des composants livrés, chaque pièce est nettoyée par soufflage.

Pour plus de renseignements, voir chapitre : Spécifications techniques.

Pression maxi d'utilisation : 1.0 MPa (143 psi)