

BUSES CIRCULAIRES EN ANNEAU



456

La SILVENT 456 est une buse montée en anneau pour sécher et nettoyer efficacement câbles, profilés, tubes, etc. Cette conception permet le passage en continu à travers l'anneau. Six jets d'air concentrés opèrent simultanément et nettoient ou séchent au fur et à mesure. L'anneau convient pour des câbles et profilés de 5 à 25 mm (3/16"-1") de diamètre. Breveté.

REMPLECE LES TUYAUX OUVERTS DE DIAMÈTRE :



6 - 10 mm

1/4" - 3/8"

AVANTAGES

Réduction du niveau sonore 15 - 21 dB(A)

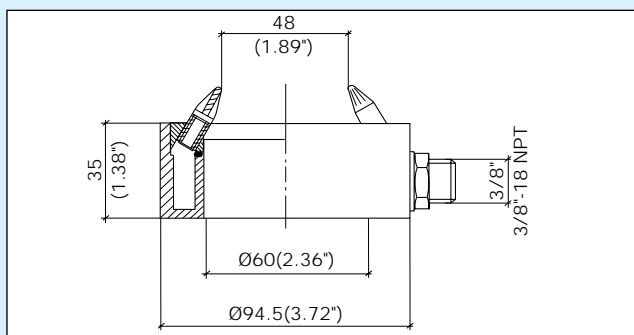
Diminution de la consommation d'air 21 - 35 %

Buse de sécurité Répond aux normes de sécurité OSHA

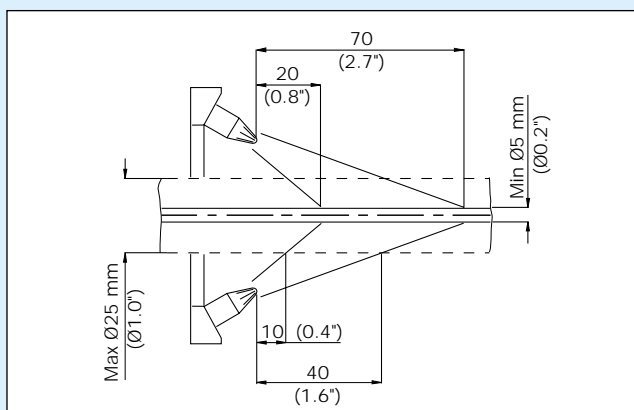


La photo montre un anneau de soufflage SILVENT 456 séchant un câble en production continue.

DIMENSIONS



CÔNE DE SOUFFLAGE



INFORMATION PRODUIT

RÉFÉRENCE MODÈLE		456
Remplace un tuyau ouvert	mm	10
	"	3/8
Consommation d'air	Nm ³ /h	114
	scfm	67.2
Niveau sonore	dB(A)	90
Force de soufflage	N	20
	oz	70.5
Température maxi	°C	-20/+70
	°F	-4/+158
Poids	g	260
	lbs	0.57
Matériau buse	Zinc	

Pour plus de renseignements, voir chapitre : Spécifications techniques.

Pression maxi d'utilisation : 1.0 MPa (143 psi)