

BUSES À FENTES POUR INSTALLATION FIXE



Les SILVENT 511 et 512 sont des buses à fentes qui génèrent un jet d'air orienté. Ces buses conviennent bien pour le soufflage dans des espaces étroits. Grâce à leur taille compacte, elles sont fréquemment utilisées pour les machines et les outils à espace restreint. Les deux buses répondent aux normes de sécurité OSHA, selon lesquelles la pression d'air ne doit pas dépasser 210 kpa (30 psi) en cas de contact direct avec la peau. Elles combinent les avantages d'un niveau sonore réduit et d'une faible consommation d'air comprimé à une forte puissance de soufflage. Breveté.

REMPLECE LES TUYAUX OUVERTS DE DIAMÈTRE :



3 - 4 mm

1/8"

AVANTAGES :

Réduction du niveau sonore 14 - 17 dB(A)

Diminution de la consommation d'air 23 - 36 %

Buse de sécurité Répond aux normes de sécurité OSHA

ACCESSOIRE

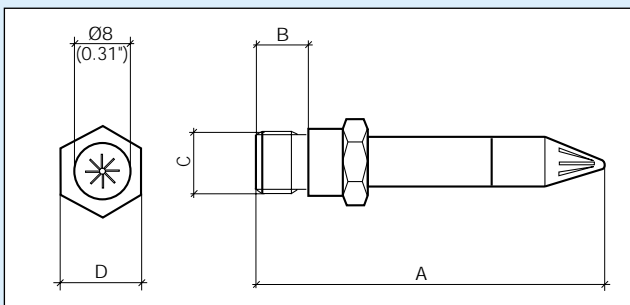
RACCORD ORIENTABLE



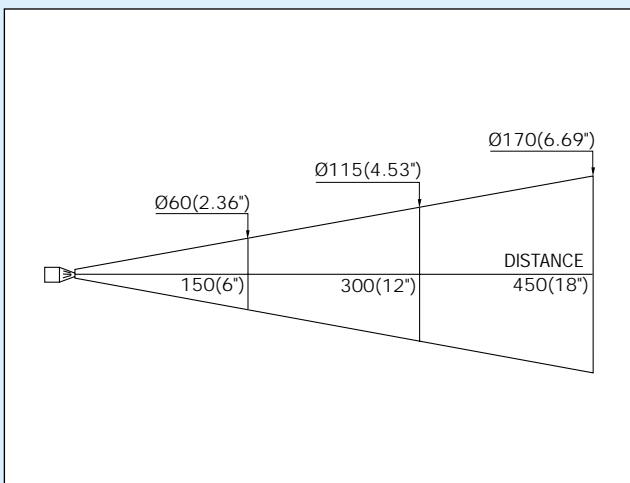
Un raccord orientable pour régler la direction du cône d'air. Le raccord permet un réglage simple et précis de l'angle de soufflage sans affecter le reste du montage fixe. Un réglage correct de l'angle de soufflage donne un niveau sonore inférieur et un meilleur rendement.

Pour plus de renseignements, voir chapitre : Accessoires.

DIMENSIONS



CÔNE DE SOUFFLAGE



INFORMATION PRODUIT

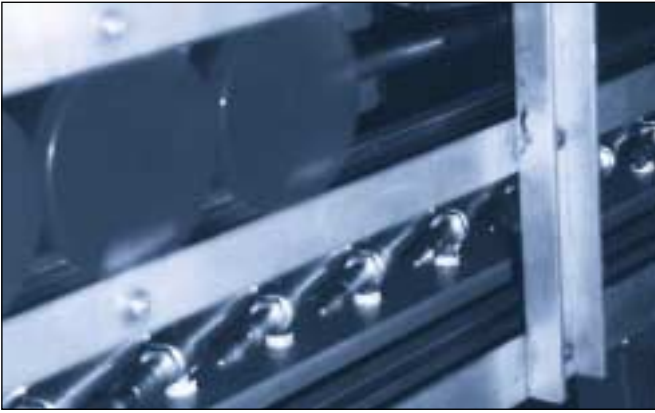
RÉFÉRENCE MODÈLE		511	512
A	mm	55.8	30.3
	"	2.19	1.19
B	mm	8	8
	"	0.31	0.31
C	BSP	1/8"	1/8"
	NPT	1/8"-27	1/8"-27
D	mm	12	12
	"	0.47	0.47

Remplace un tuyau ouvert	mm	4	4
	"	1/8	1/8
Consommation d'air	Nm ³ /h	19	19
	scfm	11.2	11.2
Niveau sonore	dB(A)	79	79
Force de soufflage	N	3.2	3.2
	oz	11.3	11.3
Température maxi	°C	-20/+70	-20/+70
	°F	-4/+158	-4/+158
Poids	g	20	8
	lbs	0.044	0.018
Matériau buse	Zinc		

Pour plus de renseignements, voir chapitre : Spécifications techniques.

Pression maxi d'utilisation: 1.0 MPa (143 psi)

APPLICATIONS



La photo montre une machine d'emballage équipée de 25 buses SILVENT 511. Les buses transportent des couvercles pour pots de moutarde. Le niveau sonore près des machines a été réduit de plus de 50%.



Nettoyage par soufflage après soudure. Un des plus grands fabricants de jantes d'Europe, Prins Dokkum aux Pays-Bas, utilise les buses SILVENT pour diverses opérations de soufflage. La photo montre une rampe avec des buses SILVENT 511. La rampe est utilisée pour nettoyer par soufflage les particules et déchets après soudure par points.

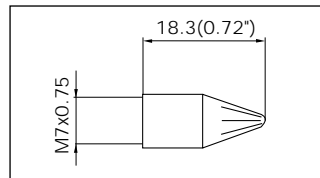


Nettoyage par soufflage sur un tour avec un FLEXTUBE et une buse 511.

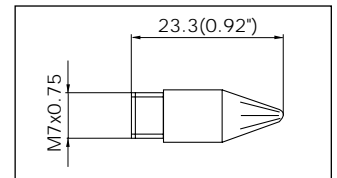


La photo montre quatre buses SILVENT 5001 montées autour d'un écarteur de bande plastique. Les buses sèchent ces bandes au cours de la production. La société a constaté une diminution importante de la consommation d'air et une réduction du niveau sonore de 20% depuis la suppression du soufflage par tuyau ouvert.

BUSES DE MEME FAMILLE



SILVENT 5001 est une buse à fentes utilisée dans certaines références de la gamme SILVENT. La SILVENT 5001 est vendue comme pièce de rechange. Le cône de soufflage et les autres spécifications techniques sont identiques à ceux des buses 511 et 512. La buse a un raccord femelle M7 x 0,75.



La SILVENT 5003 a un raccord mâle M7 x 0,75. Sinon, les performances sont identiques à celles de la buse 511.